

事業の拠点 (2023年7月1日現在)

明治グループは国内外で築き上げたネットワークを通して、高品質な食品・医薬品の研究開発・生産・流通に取り組み、社会からの信頼に応える meiji ブランド製品の安定供給に努めています。

国内

▼ 食品セグメント

株式会社 明治

■ 本社 ★ 研究所 □ 支社 ▲ 工場 ● グループ会社

研究所 2 支社 5

工場 25 グループ会社 17

▼ 医薬品セグメント

Meiji Seika ファルマ株式会社

■ 本社 ★ 研究所 □ 支店 ▲ 工場 ● グループ会社

研究所 1 支店 8

工場 1 グループ会社 4

KMバイオロジクス株式会社

■ 本社 ★ 研究所 □ 事務所 ▲ 事業所 ● グループ会社

研究所 1 事務所 1

事業所 4 グループ会社 1

▼ 全社 (共通)

明治ビジネスサポート株式会社

▲ 京都工場
● 明治油脂株式会社
● 大蔵製菓株式会社

□ 西日本支社
□ 医薬九州支店

倉敷工場
○ 四国明治株式会社

○ 医薬中四国支店

▲ 九州工場

○ 関西工場
○ 関西アイスクリーム工場
○ 関西栄養食工場

□ 関西支社
□ 医薬関西支店

■ 本社
★ 菊池研究所
▲ 熊本事業所
▲ 合志事業所
▲ 阿蘇事業所
▲ 新生児スクリーニングセンター
● 明治アニマルヘルス株式会社

○ 沖縄明治乳業株式会社

▲ 長野チーズ工場
○ 岐阜工場
○ 明治チューインガム株式会社

○ 愛知工場

○ 東海明治株式会社
○ 東海工場

○ 中部支社
□ 医薬中部支店

○ ウェルネスサイエンスラボ
★ 明治イノベーションセンター

○ 株式会社 明治アドエージェンシー

■ 本社
明治ビジネスサポート株式会社
● 株式会社明治フードマテリア
● Me ファルマ株式会社
● Romeck Pharma 合同会社
□ 東京事務所

○ 群馬明治株式会社
○ 群馬工場/群馬栄養食工場
○ 群馬医薬・栄養剤工場
● 栃木明治牛乳株式会社

○ 東北工場

○ 北日本支社
□ 医薬東北支店

○ 医薬関東支店

▲ 坂戸工場
▲ 埼玉工場
▲ 守谷工場
▲ 戸田工場
○ 東海ナッツ株式会社

○ 医薬東京支店
○ 株式会社明治テクノサービス

○ 神奈川工場

○ 関東支社
● 明治飼糧株式会社
● 明治ロジテック株式会社
● 明治フレッシュネットワーク株式会社
● 株式会社明治ナイスデイ

○ 十勝チーズ研究センター
▲ 十勝工場

○ 医薬北海道支店
▲ 恵庭工場

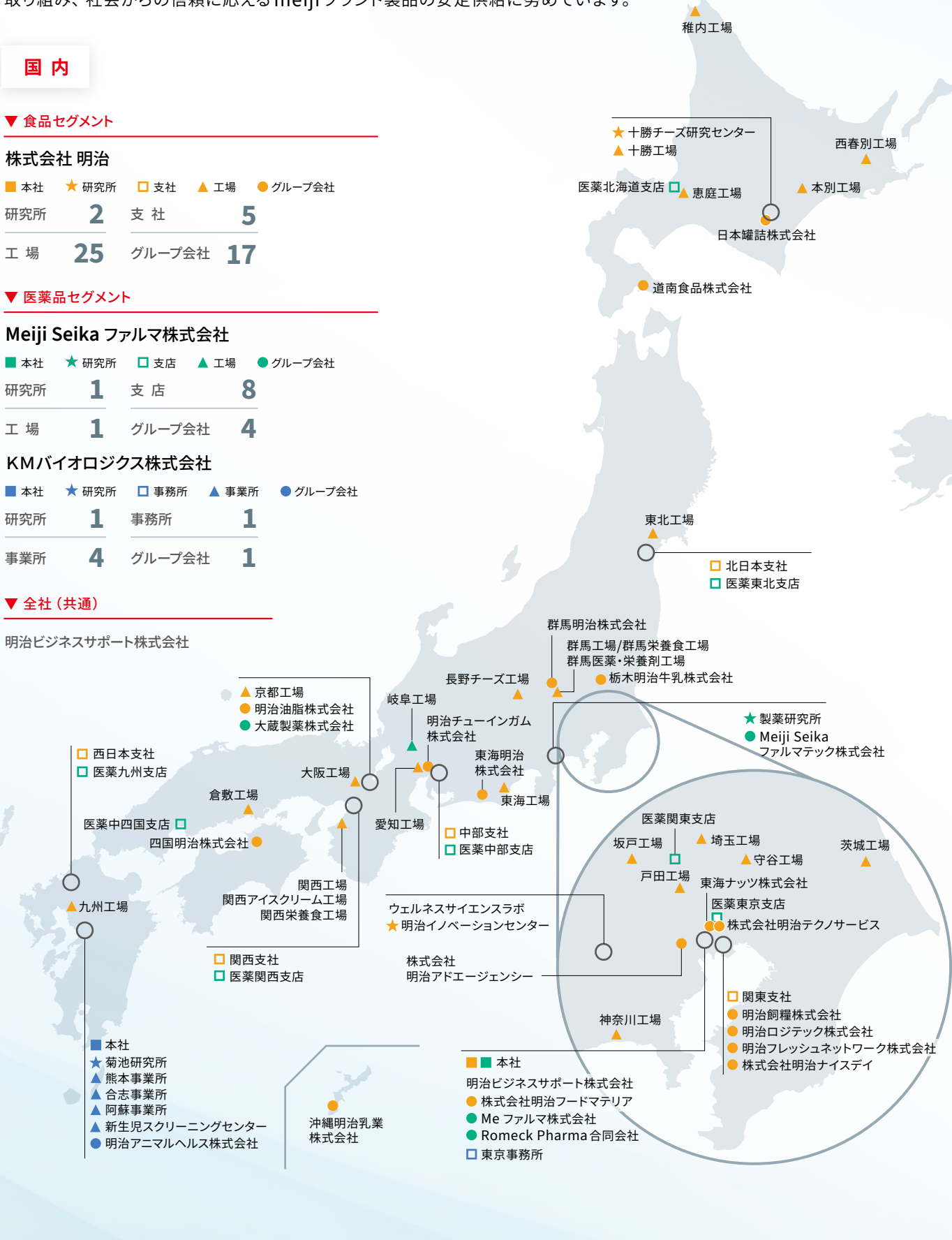
○ 道南食品株式会社

○ 日本罐詰株式会社

○ 西春別工場
▲ 本別工場

▲ 稚内工場

★ 製薬研究所
● Meiji Seika ファルマ株式会社



会社情報・株式情報 (2023年3月31日現在)

会社情報

商号
明治ホールディングス株式会社 (証券コード: 2269)

本社所在地
東京都中央区京橋二丁目4番16号

設立
2009年4月1日

資本金
300億円

グループ従業員数
17,290人

株式数
発行済株式総数 148,369,500株

上場金融商品取引所
東京証券取引所

決算期日
3月31日

定時株主総会
6月下旬

株主名簿管理人
三菱UFJ信託銀行株式会社

公告方法
電子公告により行います。
公告掲載 URL: <https://www.meiji.com/>

ただし、事故その他やむを得ない事由によって電子公告による公告をすることができない場合は、日本経済新聞に掲載する方法により行います。
なお会社法第440条第4項の規定により、決算公告は行いません。

株式情報

大株主の状況

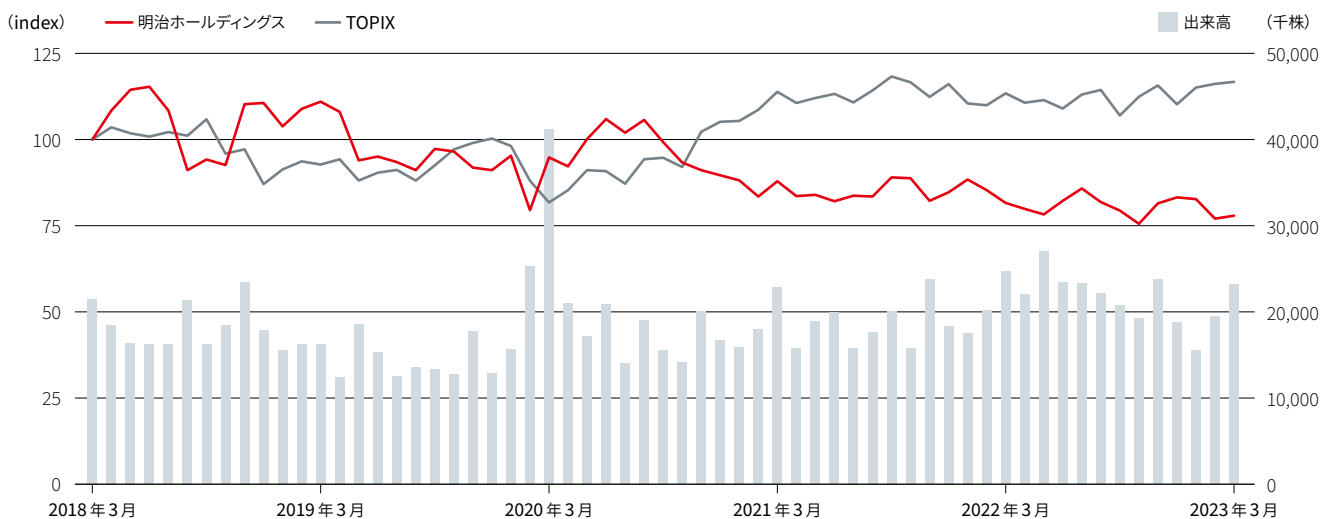
株主名	所有株式数 (千株)	持株比率 (%)
日本マスタートラスト信託銀行株式会社 (信託口)	21,469	14.47
株式会社日本カストディ銀行 (信託口)	7,575	5.11
日本生命保険相互会社	3,348	2.26
農林中央金庫	2,892	1.95
明治ホールディングス従業員持株会	2,774	1.87
STATE STREET BANK WEST CLIENT -TREATY 505234	2,763	1.86
明治ホールディングス取引先持株会	2,649	1.79
株式会社みずほ銀行	2,417	1.63
株式会社りそな銀行	2,117	1.43
STATE STREET BANK AND TRUST COMPANY 505103	1,739	1.17

※ 上記の他に、当社が8,979千株 (持株比率6.05%) 保有しております

株式の所有別分布状況



株価・出来高の推移



※ 2018年3月30日の終値を100としています
出来高は以下の株式分割を反映しています
- 2023年4月1日付 普通株式1株につき2株

表紙作品について



Paralym Art

パラリンアートは、障がい者アーティストと一つのチームになり、社会保障費に依存せず、民間企業・個人の継続協力で障がい者支援を継続できる社会貢献型事業です。（事業主体：一般社団法人 障がい者自立推進機構）



明治ホールディングス（株）はゴールドパートナーとして、この事業を支援しています

パラリンアート作品

「未来の子供たちへ」作家／DAIKI

障がい者アートのワールドカップとされる「パラリンアート世界大会」が、2022年に「未来（FUTURE）」をテーマに行われました。明治ホールディングスではこの大会に協賛し、世界25の国と地域から集まった498点の応募作品のなかから、「meiji賞」としてDAIKIさんの作品を選定しました。そして、統合報告書の表紙としても使用させていただくことになりました。

[Paralym Art | DAIKIさんのプロフィール](#) ▶

交流会

表紙作品として選定後、DAIKIさんを明治ホールディングス本社にお招きして交流会を開催しました。DAIKIさんがこの絵に込めた「戦争のない平和な世の中になってほしい」という想いや、制作時に苦労されたこと、アーティストとしての目標などをお伺いし、大変有意義な機会となりました。



子どもたちがスニーカーに乗って空を飛び回れる、そんな自由で平和な世界をこの作品で表現しました

[社会 > 社会貢献活動の推進 > テーマごとの活動 > パラリンアートへの協賛](#) ▶

編集後記

「明治グループ統合報告書2023」を最後までご覧いただきありがとうございます。

本統合報告書は、国内外の機関投資家の皆さまを主要な読者と想定して作成しています。作成にあたっては、投資家をはじめとするさまざまなステークホルダーの皆さまとの対話のなかでいただいたご意見を参考にしています。

今回は、利益成長とサステナビリティ活動の同時実現により、持続的な企業価値の向上を目指す明治グループの取り組みについて、ストーリー性をもって伝えることをテーマに作成しました。創業から続く、人々の栄養や健康を支え続けてきた価値創造の歴史にはじまり、持続的な価値創造を可能にするグループの強み、さらに、それを支える自然資本・人的資本・知的資本などの経営基盤の強化について一連の流れで説明しています。また、外部の先進的な技術や知見を取り入れた既存事業の進化や将来に向けた技術開発にも触れています。

表紙には昨年同様にパラリンアート作品を使用しました。明治グループのD&Iに対する姿勢を表すと同時に、作品の主題「子どもたちの笑顔あふれる未来」への願いを込めています。

私たちは、これからもステークホルダーの皆さまとの対話の機会を大切に、適切に情報開示しながら、社会への貢献と企業価値の向上に努めていきます。今後の対話のさらなる充実のため、ぜひ皆さまの忌憚のないご意見を賜りますようお願いいたします。



田中 正司
Masashi Tanaka

明治ホールディングス株式会社
コーポレートコミュニケーション部長

健康にアイデアを
meiji

明治ホールディングス株式会社

〒104-0031 東京都中央区京橋 2-4-16

<https://www.meiji.com/>



Printed in Japan

