

コロコロ野菜とチーズの組み合わせでボリュームアップ。

チョップドサラダミルクそうめん



〈材料〉4人分

明治北海道十勝6Pチーズ ベーシック100g	4個
サラダチキン(市販品)	1パック
レタス	2枚
きゅうり	1/2本
トマト	1個
アボカド	1/2個
ホールコーン缶詰	120g
オリーブオイル	大さじ1
そうめん	4束(乾200g)

ミルクつゆ

明治おいしい牛乳	2カップ
めんつゆ(3倍濃縮)	1カップ

野菜も肉も摂れて栄養バランスが良い一品です
めんつゆに牛乳を加えることで旨味がアップします

作り方

1. 牛乳とめんつゆを混ぜ合わせて冷蔵庫で冷やします。
2. チーズ、サラダチキン、レタス、きゅうり、トマト、アボカドはそれぞれ1cm角に切ります。
3. 2をボウルに入れ、コーンとオリーブオイルを加えてさっくりと混ぜ合わせます。
4. そうめんを袋の表示通りに茹で、湯を切って流水で洗います。冷水にとって冷まし、ざるにあげて水気をよく切ります。
5. そうめんを器に盛り、3をのせて1をかけます。

このレシピで使用した商品



明日をもっとおいしく

meiji

株主のみなさまへ

第10期 報告書

2018年4月1日~2019年3月31日



このレシピはスマートフォン
からもご覧いただけます。



明治ダイリーズレシピは
こちらから

明治ダイリーズレシピ

検索



見やすく読みまちがえにくいユニバーサルデザイン
フォントを採用しています。



この冊子の印刷・製本に係るCO₂は
PROJECT-With the Earth
を通じてオフセット(相殺)しています。

明治ホールディングス株式会社



明治ホールディングス株式会社
代表取締役会長 松尾 正彦



明治ホールディングス株式会社
代表取締役社長 川村 和夫

食品から医薬品まで、 幅広い分野で貢献する ユニークな企業グループを目指して

株主のみなさまには、日頃より格別のご高配を賜り厚く御礼申し上げます。

当社グループは「2020中期経営計画」の初年度を迎え、基本コンセプト「継続的戦略課題への取り組み」と「成長に向けた新たな挑戦」に基づき、「コア事業での高シェア・高収益の実現」「海外市場での成長基盤の確立に向けた積極的な事業拡大」「健康を軸とした新たな価値領域での仕掛け」「構造改革の継続的な実行と個別事業課題の克服」「経営基盤の進化とCSRの推進」に向けて取り組みを進めています。

2019年3月期は、「2020中期経営計画」の達成に向けて、食品・医薬品の両セグメントともにコア領域・成長領域に経営資源を重点的に投下し、さらなる売り上げ拡大に取り組むとともに、海外事業の展開も積極的に進めました。また、食品セグメントでは物流費や人件費の上昇、医薬品セグメントでは薬価改定の影響を大きく受けるなど両セグメントともに厳しい環境下において、費用の効率的な支出や生産性向上に取り組ましました。

この結果、当期の売上高は 1兆2,543億80百万円（前期比 1.1%増）、営業利益は 983億83百万円（同 3.9%増）、経常利益は 997億9百万円（同 4.0%増）、親会社株主に帰属する当期純利益は 618億68百万円（同 1.0%増）となりました。また、ROEは 12.2%、EPSは 426.61円となりました。

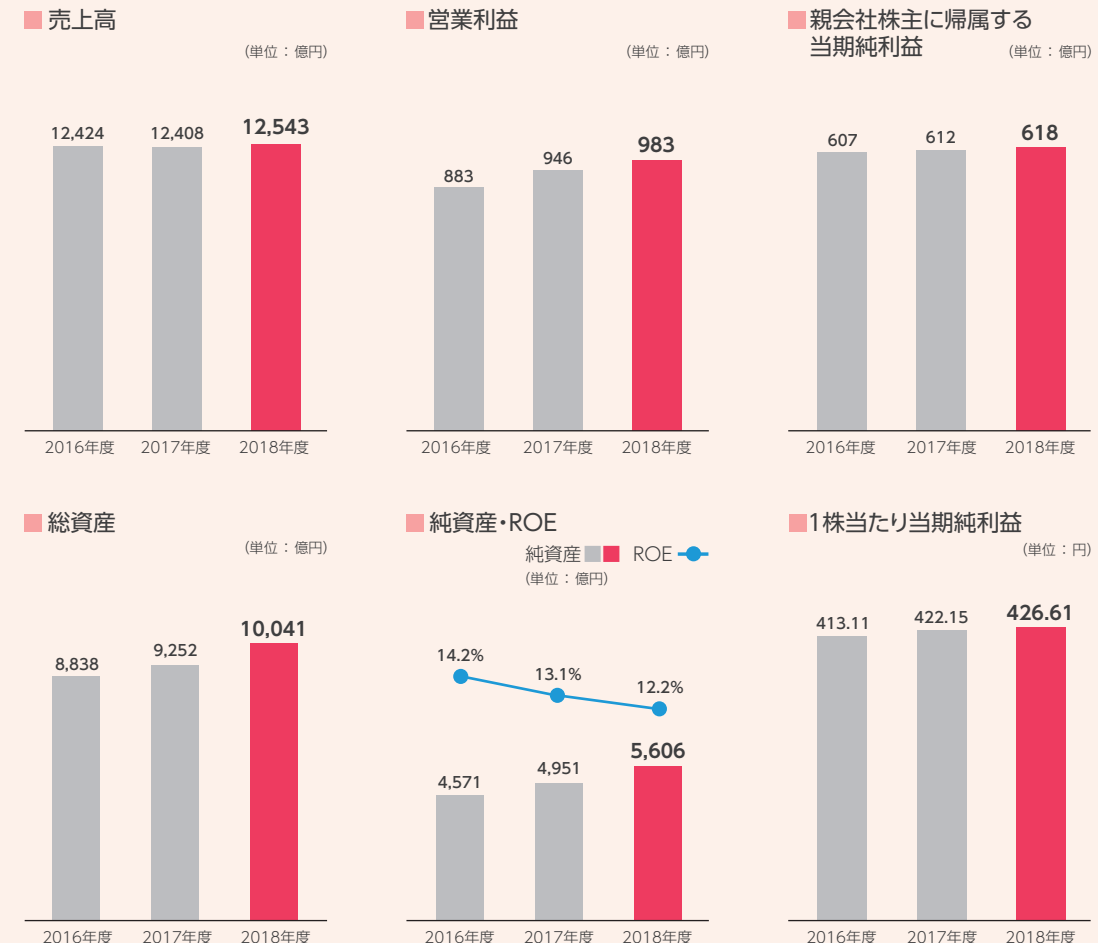
なお、2018年7月2日付で当社および当社の事業子会社であるMeiji Seika ファルマ株式会社は、一般財団法人化学及血清療法研究所の主要事業を現物出資により承継したKMバイオロジクス株式会社の株式を一部取得し、連結子会社化しました。

当期の配当金については、期末配当金を1株当たり75円とさせていただきます。

この結果、年間配当金は中間配当金と合わせて1株当たり140円、連結配当性向は32.8%となります。

株主のみなさまにおかれましては、今後ともより一層のご支援を賜りますようお願い申し上げます。

連結業績ハイライト



(注)「[税効果会計に係る会計基準]の一部改正」(企業会計基準第28号 2018年2月16日)を当期から適用しており、前期の総資産につきましては当該会計基準を遡って適用した後の金額を記載しております。

セグメント別概況のご報告

食品セグメント (株式会社 明治)



売上高は前期を下回りました。加工食品事業、栄養事業、海外事業は前期を上回りましたが、発酵 Dairy 事業はプロバイオティクスの減収により前期を下回り、菓子事業は取引制度変更の影響やスナックの販売エリア縮小などにより前期を下回りました。

営業利益は、主力のプロバイオティクスの減収による影響がございましたが、商品政策や各種費用の削減により前期並みとなりました。

発酵 Dairy 事業

ヨーグルト、牛乳類、飲料等

- 売上高は、リニューアルした「明治ブルガリアヨーグルト」のプレーンタイプが好調に推移しましたが、プロバイオティクスの減収により前期を下回りました。そうした中、「ザバスミルクプロテイン」シリーズはラインアップ強化により、前期を大幅に上回りました。
- 営業利益は、減収の影響や物流費の増加により前期を下回りました。



加工食品事業

チーズ、バター・マーガリン、クリーム、アイスクリーム、冷凍食品等

- 売上高は、「明治北海道十勝カマンベールチーズ」や業務用クリームが好調に推移したことに加え、アイスクリームも「明治エッセルスーパーカップ」シリーズが増収となり、前期を上回りました。
- 営業利益は、主要製品の増収により前期を大幅に上回りました。



菓子事業

チョコレート、グミ、ガム等

- 売上高は、2018年4月からの取引制度見直しによる販売価格の変更やスナックの販売エリア縮小により前期を下回りました。
- 営業利益は、減収の影響があったものの経費等の削減により前期を上回りました。



セグメント別概況のご報告

栄養事業

スポーツ栄養、粉ミルク、流動食、美容、一般用医薬品等

■売上高は、スポーツ栄養の「ザバス」や「ヴァーム」が好調に推移し、流動食「明治メイバランス」シリーズも増収となった結果、前期を上回りました。

■営業利益は、販促費等が増加しましたが主要製品の増収により、前期を上回りました。

▼ザバス ホエイプロテイン100 ココア



▲ヴァーム顆粒

▼明治ほほえみ らくらくキューブ



▼アミノコラーゲン



▲明治メイバランス Miniカップ パナナ味



▲即攻元気ゼリー アミノ酸&ローヤルゼリー

海外事業

海外子会社、輸出

■売上高は、台湾での粉ミルクや中国の乳製品が好調に推移した結果、前期を上回りました。

■営業利益は、中国子会社の増収により前期を大幅に上回りました。



Hello, Chocolate

by meiji

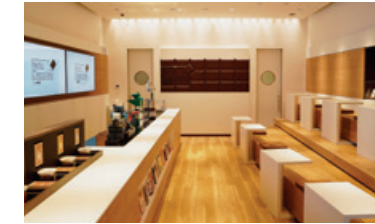
「Hello,Chocolate by meiji」をオープンしました!

（株）明治は、カカオ、チョコレートについてのさまざまな体験ができる施設、「Hello,Chocolate by meiji」を、2018年11月19日にオープンしました。

本施設は、VR（バーチャルリアリティ）や新感覚テイ스팅でカカオやチョコレートについて、五感でリアルに体感できるチョコレート体験型施設です。

本施設では、チョコレートについて気軽に体験できる「Hello,Chocolate TOUR」と、チョコレートの全てを広く深く、専門的に学ぶことができる「Hello,Chocolate LESSON」の2つのコンテンツをお楽しみいただけます。

本施設を通して、チョコレートに関する理解を促進するとともに、味覚をはじめとする五感を活用することでチョコレートのより新しい楽しみ方を提案、大人の嗜好品としてのチョコレート文化を進化させてまいります。



Hello, Chocolate TOUR

「Hello,Chocolate TOUR」のご紹介

★VR（バーチャルリアリティ）で明治チョコレートの原料のカカオ豆が作られる農園へ旅し、カカオ豆からチョコレートになるまでの製造工程の実演が見られます。

★映像、音響とともにチョコレートの香りを楽しむ「ビジュアライズドテイ스팅」を体験できます。

限定のお土産もご用意!下記のWEBサイトから、事前にご予約ください。参加費:500円(税込)

- | | | | | |
|---|--|--|---|--|
| <p>1 FARM to BEAN解説</p> <p>カカオ農園での工程を映像で詳しく知ることができます。</p>  | <p>2 VRで FARM to BEAN体験</p> <p>中南米のカカオ農園に行った気分。明治チョコレートの原料、カカオ豆が作られる農園へVRを使って旅をします。</p>  | <p>3 BEAN to BAR実演</p> <p>カカオ豆からチョコレートになるまでの製造工程を実演、見て、触って、食べて、匂いを嗅いで、五感でBEAN to BARを感じることができます。</p>  | <p>4 BAR to YOU体験</p> <p>「ビジュアライズドテイ스팅」チョコレートの口中での味わいの変化を映像・音響とともに楽しむ新感覚テイ스팅です。</p>  | <p>5 YOUR LIFE</p> <p>お気に入りのテイストの明治ザ・チョコレートを選んでここではスペシャルパッケージでお持ち帰りいただけます。</p>  |
|---|--|--|---|--|

Hello, Chocolate LESSON

「Hello,Chocolate LESSON」のご紹介

さまざまな体験ができる、「Hello,Chocolate LESSON」もお楽しみください。講師は普段からカカオやチョコレートに携わっている（株）明治社員が担当し、生きた情報をお届けします。

【メニュー例】

・できたてチョコレート実演編 ・カカオ・チョコレートの健康編 ・日本茶とチョコレートのマリアージュ編

下記のWEBサイトから、事前にご予約ください。参加費:3,000円(税込)~

WEBサイト: <https://www.meiji.co.jp/sweets/hello-chocolate/>

ハローチョコレート 明治

検索

■「Hello,Chocolate by meiji」

所在地 東京都中央区京橋2-4-16 明治京橋ビル1F JR東京駅八重洲南口より徒歩8分 地下鉄銀座線京橋駅5番出口より徒歩1分
お問い合わせ先 明治ハローチョコレート事務局 TEL0120-055-067 平日9:00~17:00(土・日・祝日・年末年始・休業日を除く)

セグメント別概況のご報告

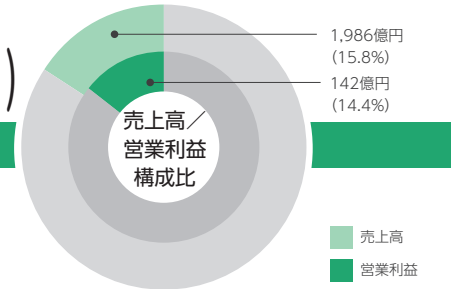
医薬品セグメント (Meiji Seika ファルマ株式会社 KMバイオロジクス株式会社)

売上高

営業利益

1,986億円
(前期比：17.9%増)

142億円
(前期比：29.2%増)



売上高は、2018年4月に実施された薬価改定の影響がありましたが、国内主力品の販売数量の伸長や、2018年7月よりKMバイオロジクス社を新たに連結したことにより、前期を大幅に上回りました。

営業利益は、前期を大幅に上回りました。薬価改定の影響は受けたものの、主力品の増収に加え、原料調達価格の見直しや普及費等の削減で増益を図りました。また、新規連結したKMバイオロジクス社も寄与しました。

国内事業

■売上高は前期を上回りました。薬価改定の影響がありましたが、統合失調症治療薬「シクレスト」やアレルギー性疾患治療薬「ピラノア」が大幅に伸長し、2018年9月より新たに発売したインフルエンザワクチンも寄与しました。

■営業利益は、主力品の増収や原料調達価格の見直し等により前期を大幅に上回りました。



海外事業

■売上高は、インドネシアをはじめとした子会社が好調に推移したことにより、前期を上回りました。

■営業利益は、輸出品のコストアップにより前期を大幅に下回りました。



KMバイオロジクス

■売上高は、主力のインフルエンザワクチンや4種混合ワクチン「クアトロバック」が順調に推移しました。

■営業利益は、主力品が順調に推移したことで見込み通りとなりました。



新製品のご紹介

明治おいしい低脂肪乳 (900ml/200ml)

こだわりの生乳と氷点濃縮製法仕立ての乳原料を使用した、ナチュラルテイスト製法で仕上げた、乳脂肪分の摂取を抑えながらもおいしく牛乳の栄養を摂ることができる「低脂肪乳」です。



明治おいしいミルク カルシウム (900ml/200ml) ※関東以东限定発売

こだわりの生乳と氷点濃縮製法仕立ての乳原料に、コップ1杯(200ml)に半日分のカルシウムを加え、ナチュラルテイスト製法で仕上げることで、カルシウムを摂取しながら普通牛乳と同等のおいしさを実現しました。



明治ヨーグルトドルチェとろけると 各種 (80g/70g×2) (写真はバニラショコラ)

濃厚な乳のコクとすっきりした後味、食べ始めの固形感から良好な口どけへの変化、の2つの風味と食感のコントラストを生み出したソースの上に、ヨーグルトをのせた、2層タイプのヨーグルトデザートです。



(ザバス)MILK PROTEIN脂肪0 ヨーグルト風味(430ml)

当社独自の速吸収製法で吸収スピードを高めた、カラダづくり有効なミルクプロテインを15g配合しています。運動後でもすっきりと飲みやすいヨーグルト風味のプロテイン飲料です。



明治北海道十勝スマートチーズ 和風だし かつお・昆布 明治北海道十勝スマートチーズ 和風だし ほど

十勝産熟成のチーズと、和風だしの2種のうまみが重なり、味の余韻が続く和のチーズです。お酒のお供はもちろんのこと、和食に合う味わいでおかずの1品としてもお楽しみいただけます。



銀座カレー25周年 特別限定品

発売以降、25年間磨き続けた技術を詰め込んだ銀座カレー「特別限定品」銀座カレーのおいしさのポイントである、ビーフにこだわった、ワンランク上の銀座カレーです。



男の極旨 黒カレー飯

焦がしにんにく油・おろしにんにく・ローストガーリック・フライドガーリックのこだわりブレンドとマカを配合し、「チカラみなぎる、クセになる旨さ」に仕上げました。鶏肉入りで食べ応えのある男飯です。



明治 エッセルスーパーカップ Sweet's マンゴー杏仁

エッセルスーパーカップSweet'sからマンゴー杏仁が新登場!マンゴー味と杏仁豆腐風味のアイスでパッションフルーツソースを挟み込み、天面にマンゴー果肉入ソースをかけることで、夏にぴったりのスイーツにしました。



エムズバーラムオレ

ラム酒に漬けたレーズンをミルククリームにからませ、まるやかなミルクチョコレートで包みました。芳醇なラムの香り、レーズンの濃密な味わいが楽しめます。



果汁グミ とろけるふたつの果実 グレープ&マスカットジュレ

コラーゲンジュレを噛み応えある硬さのグミで包んだ2層構造で異なる食感を楽しめます。マスカットジュレの程よい酸味がアクセントになった味わいです。



明治ほほえみ らくらくミルク

水やお湯のない状況下でも、あたためなくてもそのまま赤ちゃんに与えることができる、常温保存可能な液体タイプの乳児用ミルクです。



明治かんたんトロメイク らくらくBOX

飲み物や料理に誰でも簡単にトロミづけができるとろみ調整食品「明治かんたんトロメイク」の新容器。ワンプッシュで開封でき、簡単に計量ができる、介護をする方にとって使いやすい容器です。



きのこの山 エッセルスーパーカップ 超バナラ

明治エッセルスーパーカップ超バナラ味を再現した、サクサクのクラッカーとの相性抜群のきのこの山です。エッセルスーパーカップ発売25周年コラボレーション企画です。



マカダミア香るほうじ茶

香ばしい宇治ほうじ茶をたっぷり使用したマカダミアチョコです。ほうじ茶の上品な香りを際立たせることで、マカダミアナッツの風味を引き立てます。



ザバス ホエイプロテイン100 抹茶風味50食分 ザバス ホエイプロテイン100 ヨーグルト風味50食分

理想的なカラダづくりに取り組む方におすすめのプロテイン。吸収の良いホエイプロテインに、カラダづくりに必要な7種のビタミンB群、体調維持に必要な「ビタミンC」を配合しています。



ザバス プロテイン プラス グルコサミン

中高年の健康的なカラダづくりをサポートするプロテインが新登場。運動後に必要なコラーゲン、カルシウム、ビタミンDに加え、カラダにうれしいグルコサミンを配合したプロテインです。



トアラセット配合錠「Me」 [ジェネリック医薬品]

非オピオイド鎮痛剤で、治療困難な非がん性慢性疼痛や抜歯後の疼痛の治療に用いられます。



ミルタザピン錠「明治」 [ジェネリック医薬品]

Meiji Seika ファルマ(株)が2009年に発売した「リフレックス錠」のジェネリック医薬品で、脳内のノルアドレナリンやセロトニンの神経伝達を増強することにより、うつ病・うつ状態を改善します。



『株主さまご優待工場見学会』のご案内

株主のみなさまに明治グループへのご理解を深めていただく機会として、株主さま限定の工場見学会を開催いたします。今回は、チョコレート製造する「明治なるほどファクトリー坂戸」の工場見学会をご用意しました。

工場見学会の概要

明治なるほどファクトリー坂戸

埼玉県坂戸市千代田5-3-1



板チョコの世界観の見学通路からチョコレートが作られる様子を間近で見学できます。カカオ豆の歴史や栄養について勉強したり、本物のカカオ豆の香り体験や明治ミルクチョコレートのご試食ができます。

主な製造製品

- チョコレート
- グミ
- ビスケット など



対象者 2019年3月31日現在、当社株式を
500株以上保有の株主さま
※株主さま1名につき、同伴者さま(4歳以上)1名のみご参加いただけます。

開催日時
Aコース
2019年10月18日(金)
午前の部 10:00～12:30 ※集合時刻 9:30
Bコース
2019年10月18日(金)
午後の部 14:00～16:30 ※集合時刻 13:30

集合場所 東武東上線 若葉駅

内容
① 明治グループの概要説明
② 工場見学
③ 健康セミナー

募集人数 各コース100名 合計200名

参加費 無料
(ただし、ご自宅から集合場所までの往復交通費は、株主さまのご負担とさせていただきます。)

応募方法

郵便はがきに必要な事項を漏れなくご記入の上、ご郵送ください。
(郵送料は株主さまにてご負担くださいますようお願い申し上げます。)

- ①参加希望コース
- ②氏名(ふりがな)・年齢
- ③株主番号*
- ④郵便番号・住所
- ⑤電話番号(当日ご連絡可能な携帯電話番号等)
- ⑥同伴者さまの氏名(ふりがな・年齢)

〒104-0031
62円
切手

東京都中央区京橋
2-4-16
明治ホールディングス
株式会社
「株主さまご優待工場
見学会」係

締切
**2019年
7月31日(水)**
当日消印有効

*株主番号は、同封の配当金計算書に記載の8桁の数字です。

当選のご連絡

**2019年8月下旬までに、当選された株主さまのみに
郵送にてお知らせいたします。**

ご注意事項

- ご応募者多数の場合は、厳正な抽選とさせていただきます。
- 同伴者さま(4歳以上)1名を含めた2名までご応募いただけます。
- 株主さま1名につき、1回までのご応募となります。
- 車いすでのご来場については事前にお知らせください。
- 天候などの事情により、見学会の中止、または見学内容の変更が生じる場合がございます。
- 当社が撮影した写真等は、当社の広報活動において使用させていただきます場合がございますので、あらかじめご了承ください。
- 株主さまおよび同伴者さまの個人情報は、「株主さまご優待工場見学会」の実施のためのみに使用させていただきます。

お問い合わせ先

明治ホールディングス株式会社「株主さまご優待工場見学会」係
電話 03-3273-4001
受付時間 9:30～16:30(土・日・祝日を除く、2019年8月31日まで受付)

東京2020パラリンピック競技大会の成功を目指して!!

(株)明治は、公益財団法人東京オリンピック・パラリンピック競技大会組織委員会が主催する、2020年までに東京2020大会の全55競技を体験するプロジェクト「東京2020 Let's 55」に協力し、パラリンピックスポーツであるボッチャの体験ブースを通して、パラリンピック競技の楽しさをお伝えしています。最近では、2019年3月30日、31日に東京証券取引所で実施された「東京2020 Let's 55 ～レッツゴーゴー～with 野村ホールディングス」において、ボッチャの体験ブースの出展と、小学生を対象とした明治食育セミナーを実施し、多くの方に参加していただきました。



パラリンピックスポーツのボッチャの楽しさを伝えるボッチャ体験ブース



食事や運動を通じたカラダづくりの大切さをお伝えする明治食育セミナー

(株)明治は、一般社団法人日本パラ陸上競技連盟のオフィシャルトップパートナー、一般社団法人日本ボッチャ協会のゴールドパートナー契約を締結しています。明治の商品を通じて、障がい者スポーツの振興に貢献していきます。



連結財務諸表

連結貸借対照表(要旨)

(単位:百万円)

	前連結会計年度 (2018年3月31日現在)	当連結会計年度 (2019年3月31日現在)
資産の部		
流動資産		
現金及び預金	27,613	25,356
受取手形及び売掛金	195,760	202,193
商品及び製品	86,929	105,757
仕掛品	3,344	4,578
原材料及び貯蔵品	46,194	55,589
その他	23,364	28,149
貸倒引当金	△202	△176
流動資産合計	383,004	421,447
固定資産		
有形固定資産	383,962	433,491
無形固定資産	22,555	13,553
投資その他の資産	135,715	135,651
固定資産合計	542,232	582,696
資産合計	925,237	1,004,143

負債の部		
流動負債	294,429	291,504
固定負債	135,629	152,008
負債合計	430,059	443,512
純資産の部		
株主資本	465,595	507,582
その他の包括利益累計額	21,714	19,728
非支配株主持分	7,866	33,320
純資産合計	495,177	560,630
負債純資産合計	925,237	1,004,143

※「税効果会計に係る会計基準」の一部改正(企業会計基準第28号 2018年2月16日)を当連結会計年度から適用しており、前連結会計年度の総資産等につきましては当該会計基準を遡って適用した後の金額を記載しております。

連結損益計算書(要旨)

(単位:百万円)

	前連結会計年度 (自2017年4月1日 至2018年3月31日)	当連結会計年度 (自2018年4月1日 至2019年3月31日)
売上高	1,240,860	1,254,380
売上原価	785,978	797,811
売上総利益	454,882	456,569
販売費及び一般管理費	360,208	358,185
営業利益	94,673	98,383
営業外収益	3,589	3,844
営業外費用	2,385	2,518
経常利益	95,877	99,709
特別利益	7,561	13,439
特別損失	12,358	18,563
税金等調整前当期純利益	91,079	94,586
法人税等	29,117	30,975
当期純利益	61,962	63,610
非支配株主に帰属する当期純利益	683	1,742
親会社株主に帰属する当期純利益	61,278	61,868

連結キャッシュ・フロー計算書(要旨)

(単位:百万円)

	前連結会計年度 (自2017年4月1日 至2018年3月31日)	当連結会計年度 (自2018年4月1日 至2019年3月31日)
営業活動によるキャッシュ・フロー	108,775	112,100
投資活動によるキャッシュ・フロー	△64,394	△100,202
財務活動によるキャッシュ・フロー	△40,121	△13,980
現金及び現金同等物に係る換算差額	1	△393
現金及び現金同等物の増減額	4,260	△2,475
現金及び現金同等物の期首残高	22,624	26,913
新規連結に伴う現金及び現金同等物の増加額	—	43
合併に伴う現金及び現金同等物の増加額	28	—
現金及び現金同等物の期末残高	26,913	24,481

会社概要 / 株式の状況 (2019年3月31日現在)

◆会社概要

商号	明治ホールディングス株式会社 (英文名:Meiji Holdings Co., Ltd.)
事業内容	食品、薬品等の製造、販売等を行う子会社等の経営管理 およびそれに付帯または関連する事業
本社所在地	東京都中央区京橋二丁目4番16号
設立	2009年(平成21年)4月1日
資本金	300億円

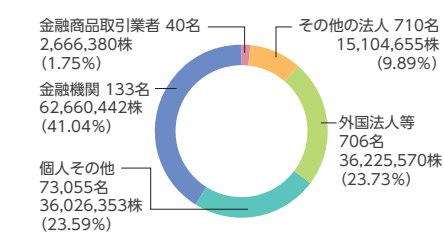
◆役員紹介 (2019年6月27日現在)

代表取締役会長	松尾 正彦	兼務 Meiji Seika ファルマ(株) 取締役会長 兼務 KVMバイオロジクス(株) 代表取締役会長
代表取締役社長	川村 和夫	兼務 (株)明治 取締役 兼務 Meiji Seika ファルマ(株) 取締役
取締役専務執行役員	左座 理郎	兼務 (株)明治 取締役 兼務 KVMバイオロジクス(株) 取締役
取締役常務執行役員	堀崎 浩一純	
取締役常務執行役員	古田 純	
取締役	小林 大吉郎	兼務 Meiji Seika ファルマ(株) 代表取締役社長
取締役	松田 克也	兼務 (株)明治 代表取締役社長
取締役(社外)	岩下 智親	
取締役(社外)	村山 徹	
取締役(社外)	松村 眞理子	
執行役員	谷口 茂	兼務 (株)明治 常務執行役員
執行役員	松本 有平	
監査役(常勤)	松住 峰夫	兼務 KVMバイオロジクス(株) 監査役
監査役(常勤)	田中 弘幸	
監査役(社外)	渡邊 肇	
監査役(社外)	安藤 まこと	

◆株式の状況

発行可能株式総数
560,000,000株
発行済株式の総数
152,683,400株
株主数
74,644名
(自社含む)

◆所有者別



◆大株主

株主名	所有株式数(千株)	持株比率(%)
日本マスタートラスト信託銀行株式会社(信託口)	12,905	8.45
日本トラスティ・サービス信託銀行株式会社(信託口)	7,450	4.88
株式会社みずほ銀行	4,617	3.02
日本生命保険相互会社	3,348	2.19
株式会社りそな銀行	3,047	2.00
農林中央金庫	2,892	1.89
日本トラスティ・サービス信託銀行株式会社(信託口5)	2,790	1.83
明治ホールディングス取引先持株会	2,570	1.68
STATE STREET BANK WEST CLIENT-TREATY 505234	2,525	1.65
明治ホールディングス従業員持株会	2,450	1.60

(注)上記の他に、当社が7,650千株(持株比率5.01%)保有しております。

◆株主メモ

事業年度	4月1日から翌年3月31日まで
基準日	期末配当3月31日 中間配当9月30日 定時株主総会3月31日 ※別途定める場合は、予め公告します。
定時株主総会	6月下旬
単元株式数	100株
上場金融商品取引所	東京証券取引所
公告方法	電子公告により行います。 公告掲載URL https://www.meiji.com/ ただし、事故その他やむを得ない事由によって電子公告による公告をすることができない場合は、日本経済新聞に掲載する方法により行います。なお、会社法第440条第4項の規定により、決算公告は行いません。
株主名簿管理人	三菱UFJ信託銀行株式会社
特別口座の口座管理機関	三菱UFJ信託銀行株式会社
同連絡先	三菱UFJ信託銀行株式会社 証券代行部 〒137-8081 新東京郵便局私書箱第29号 TEL 0120-232-711(通話料無料)

- (ご注意)
1.株券電子化に伴い、株主さまの住所変更、単元未満株式の買取請求その他各種手続きにつきましては、原則、口座を開設されている口座管理機関(証券会社等)で承ることとなります。口座を開設されている証券会社等にお問い合わせください。株主名簿管理人(三菱UFJ信託銀行株式会社)ではお取り扱いできませんのでご注意ください。
2.特別口座に記録された株式に関する各種手続きにつきましては、三菱UFJ信託銀行株式会社が口座管理機関となっておりますので、上記の連絡先にお問い合わせください。なお、三菱UFJ信託銀行株式会社全国各支店にてお取り扱いいたします。
3.未受領の配当金につきましては、三菱UFJ信託銀行株式会社本支店でお支払いいたします。

株主さまへのご優待

- 対象となる株主さま
毎年3月31日現在の明治ホールディングス株式100株以上ご所有の株主さま
- ご優待の内容
ご所有株式数に応じて、明治グループ製品詰合せを毎年10月末頃にお届けいたします。

ご所有株式数	ご優待内容
100株以上	2,000円相当
500株以上	3,500円相当
1,000株以上	5,000円相当



3,500円相当の優待品の例です。
(実際の優待品と異なる場合があります。)

※株主さまのご意志により、優待品のご送付に代えて同価値品を福祉団体等へご寄贈いただくことも選択できる株主優待品寄贈選択制度も設けております。